

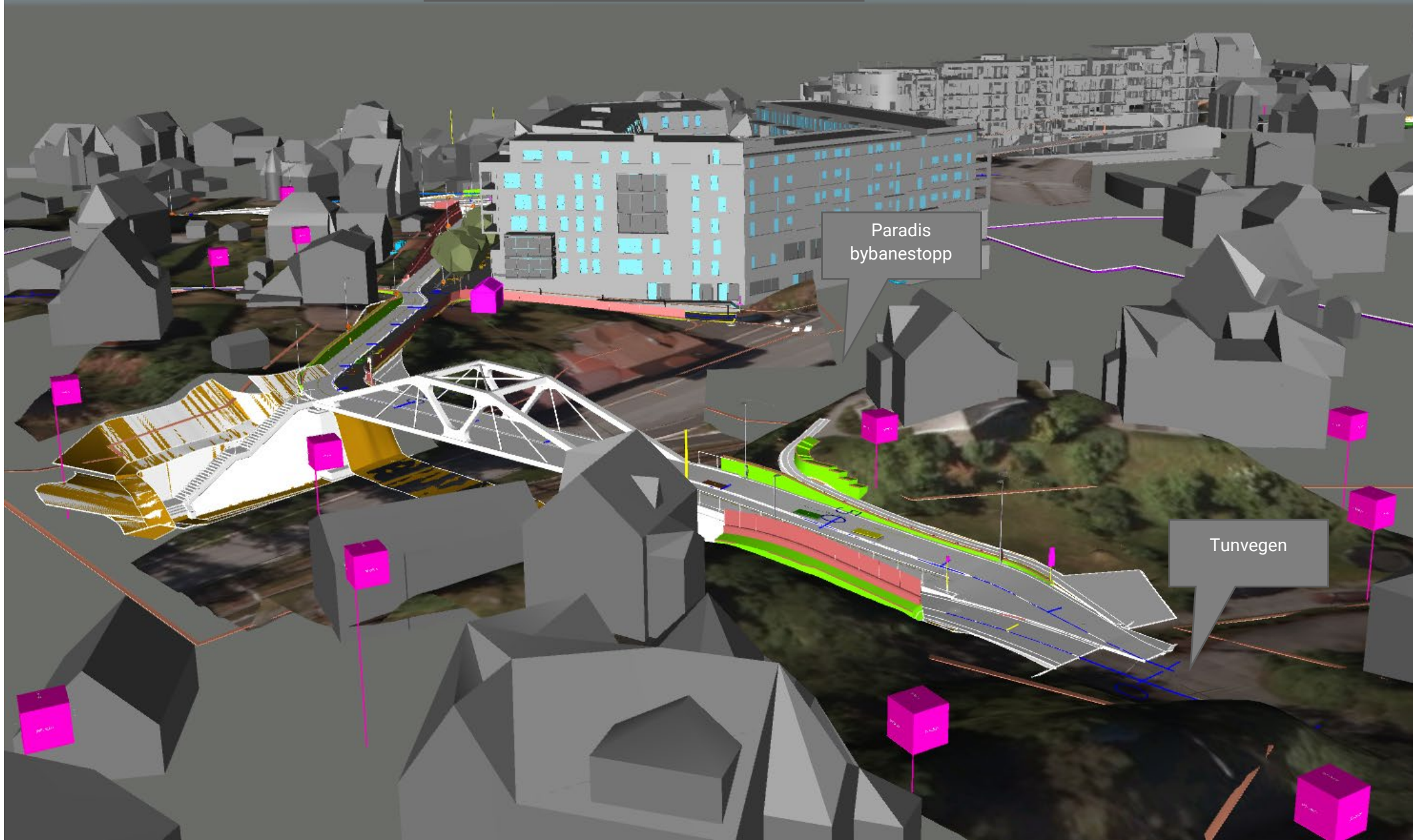
Dette er hele vegprosjektet på Paradis.

Paradis skole

Paradis bybanestopp



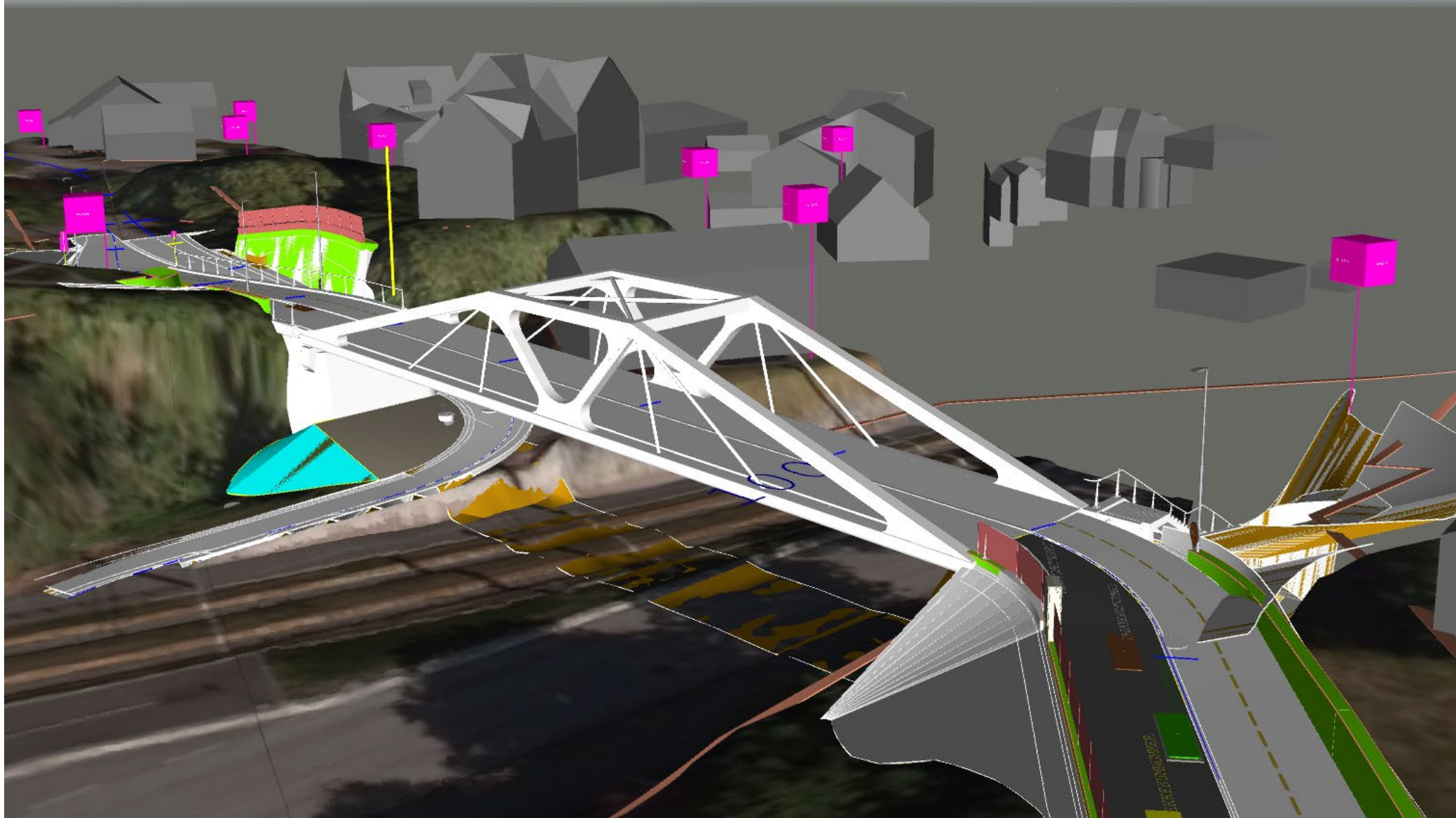
Broen over Nesttunvegen



Paradis
bybanestopp

Tunvegen

Broen over Nesttunvegen





Jacob Kjødes veg

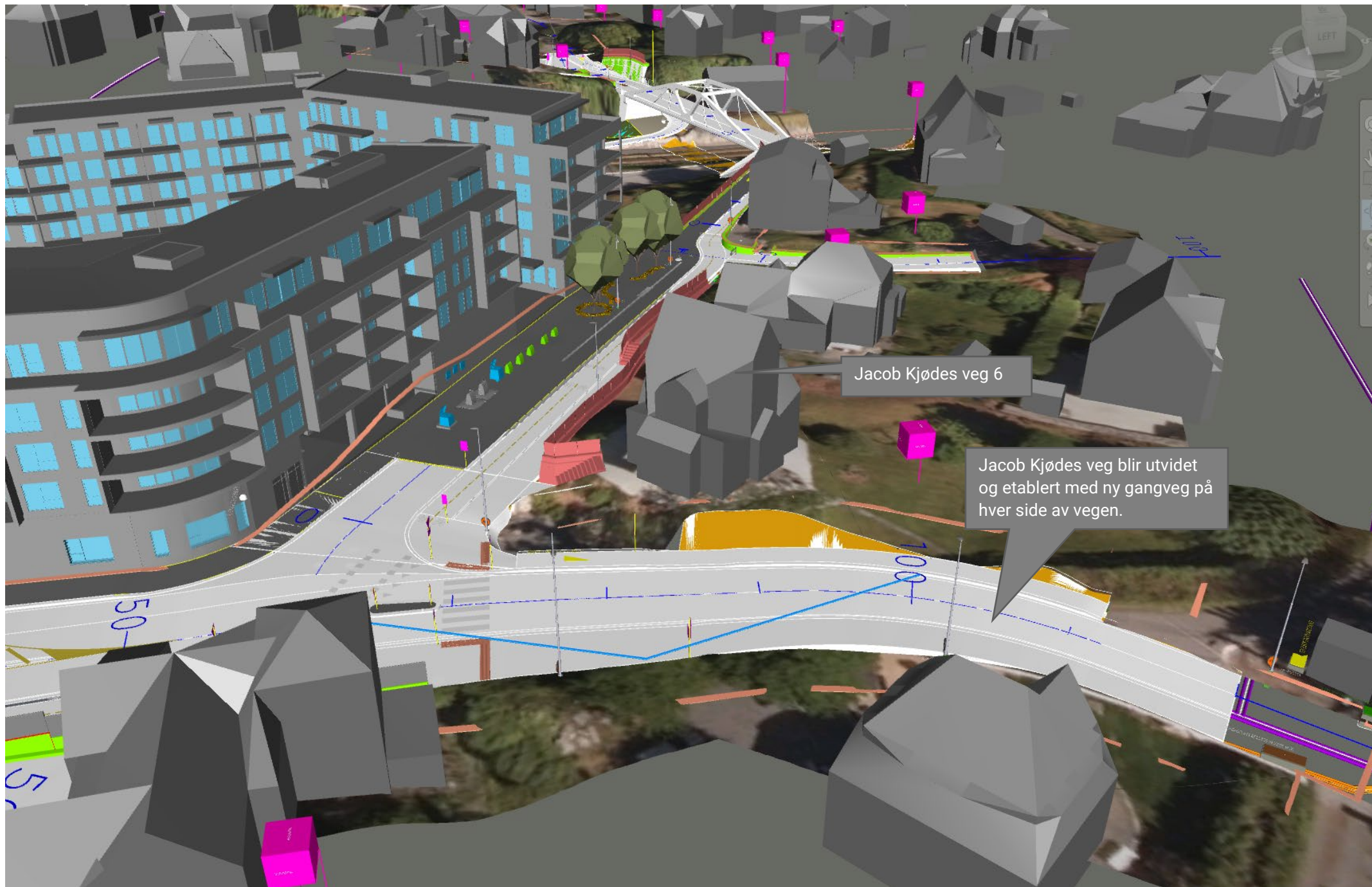
«Almenningen» blir et område tilrettelagt med benker og grønne trær.

I Jacob Kjødes veg skal det bygges ny sykkel- og gangveg som skal gå over broen til Tunvegen.

Ny bro over Nesttunvegen.

Paradis Alleen 2

Paradis Alleen



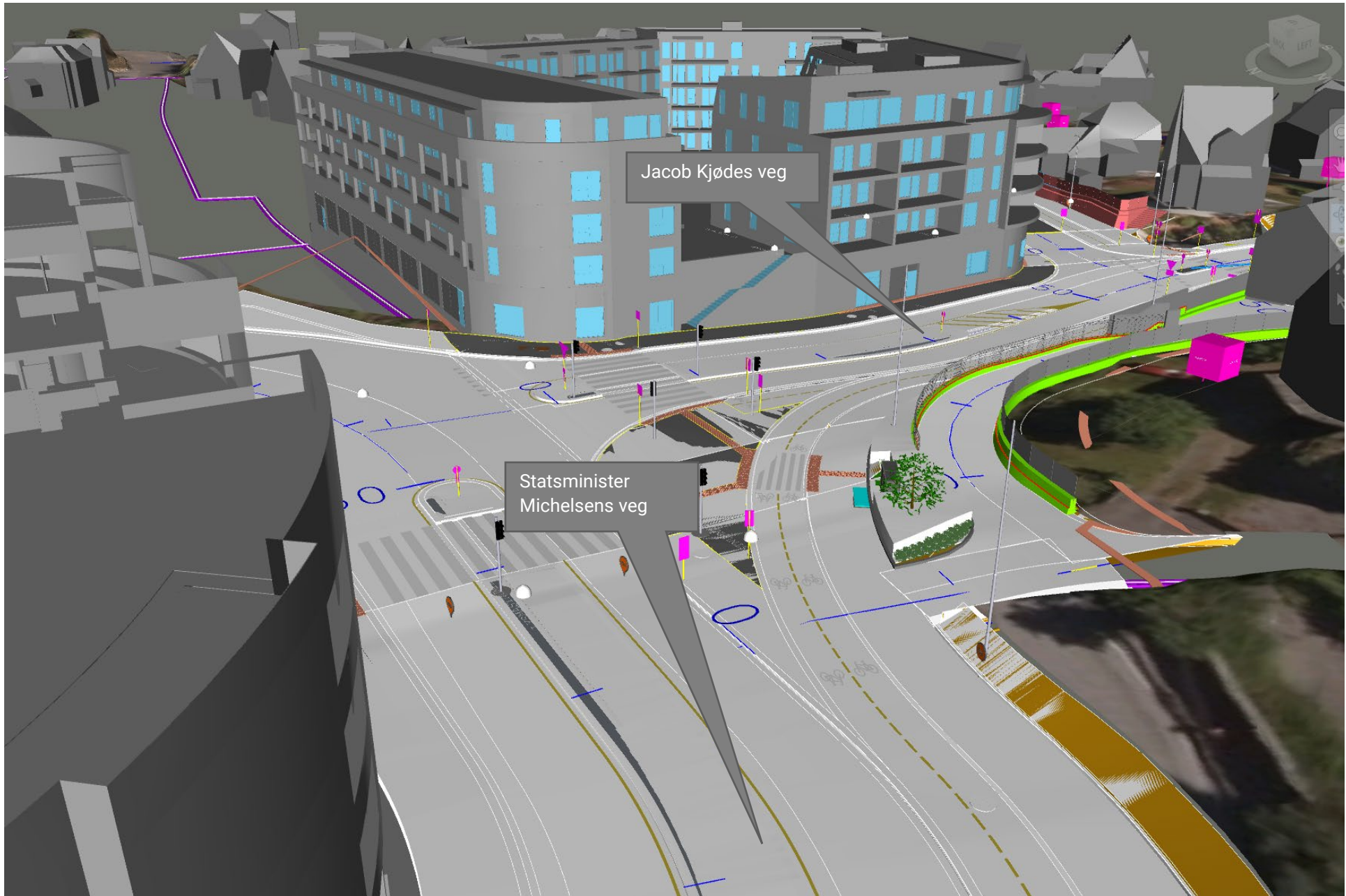
Jacob Kjødes veg 6

Jacob Kjødes veg blir utvidet og etablert med ny gangveg på hver side av vegen.



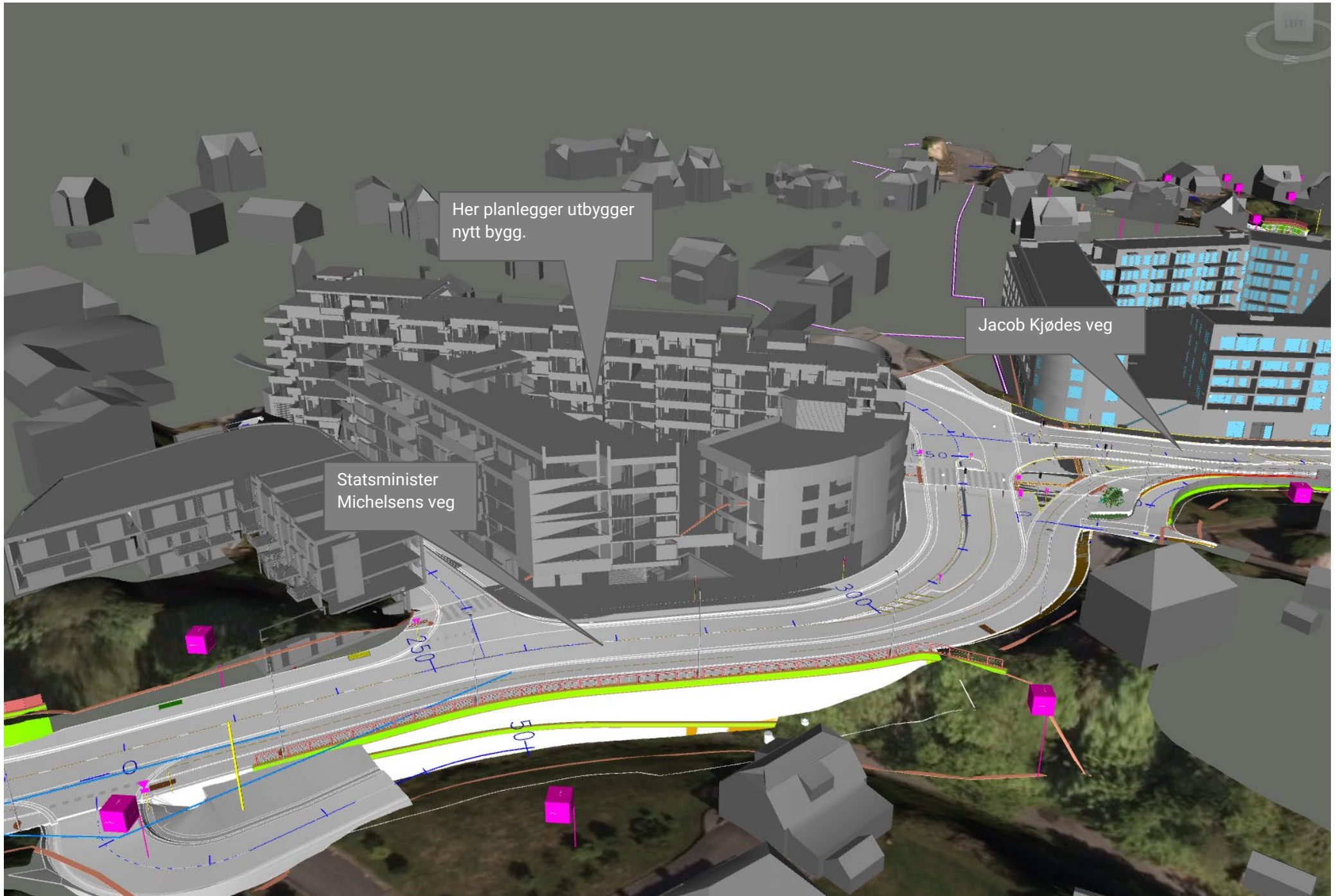
Vegkrysset på Paradis blir utvidet og mer oversiktlig. I tillegg blir det bygget gang- og sykkelveg i hele området.

Jacob Kjødes veg



Jacob Kjødes veg

Statsminister
Michelsens veg



Her planlegger utbygger nytt bygg.

Statsminister Michelsens veg

Jacob Kjødes veg

Fra paradis skole mot krysset på Paradis

BKK sin karakteristiske transformatoriosk på skoleplassen.

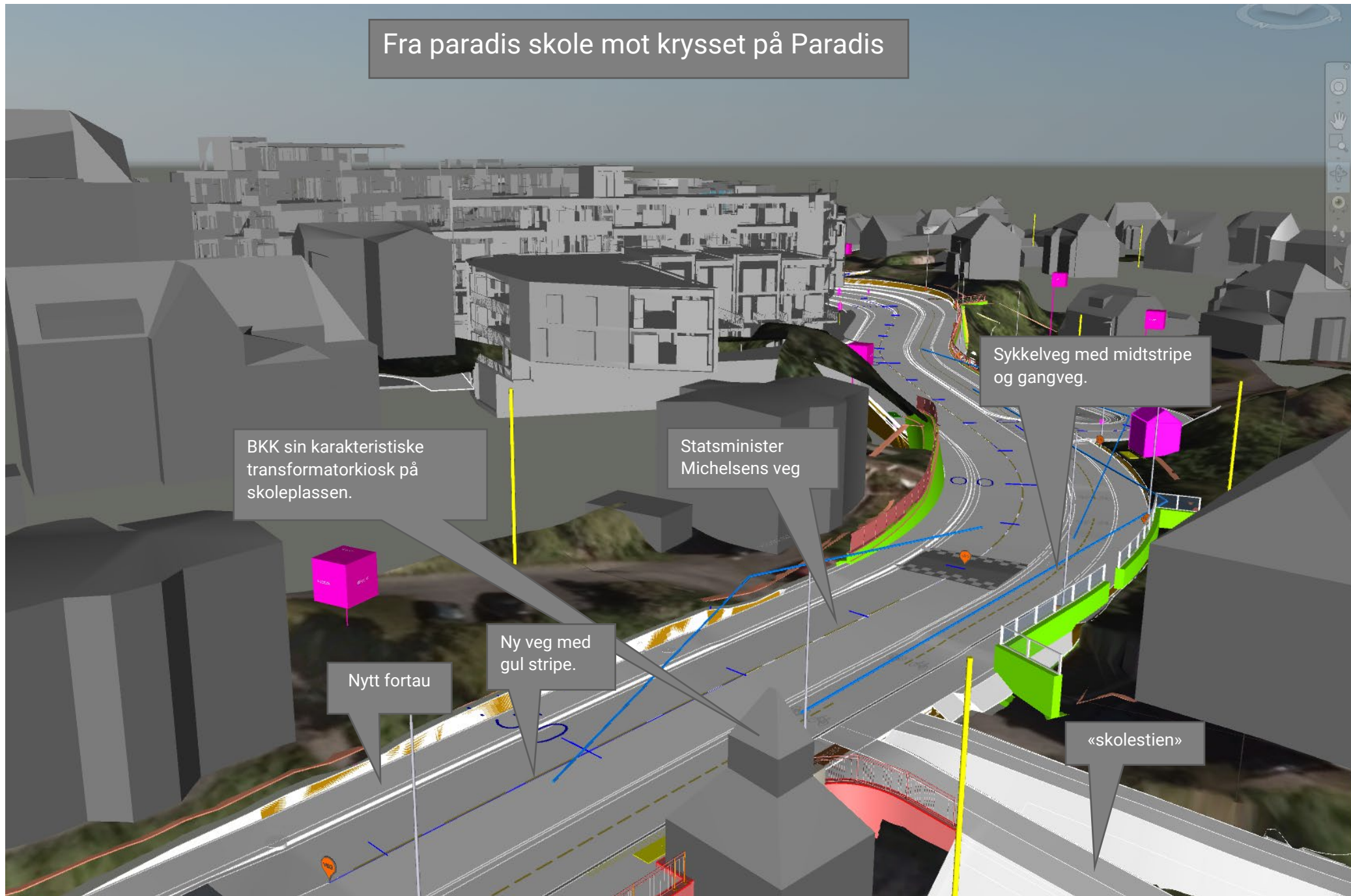
Statsminister Michelsens veg

Sykkelveg med midtstripe og gangveg.

Ny veg med gul stripe.

Nytt fortau

«skolestien»



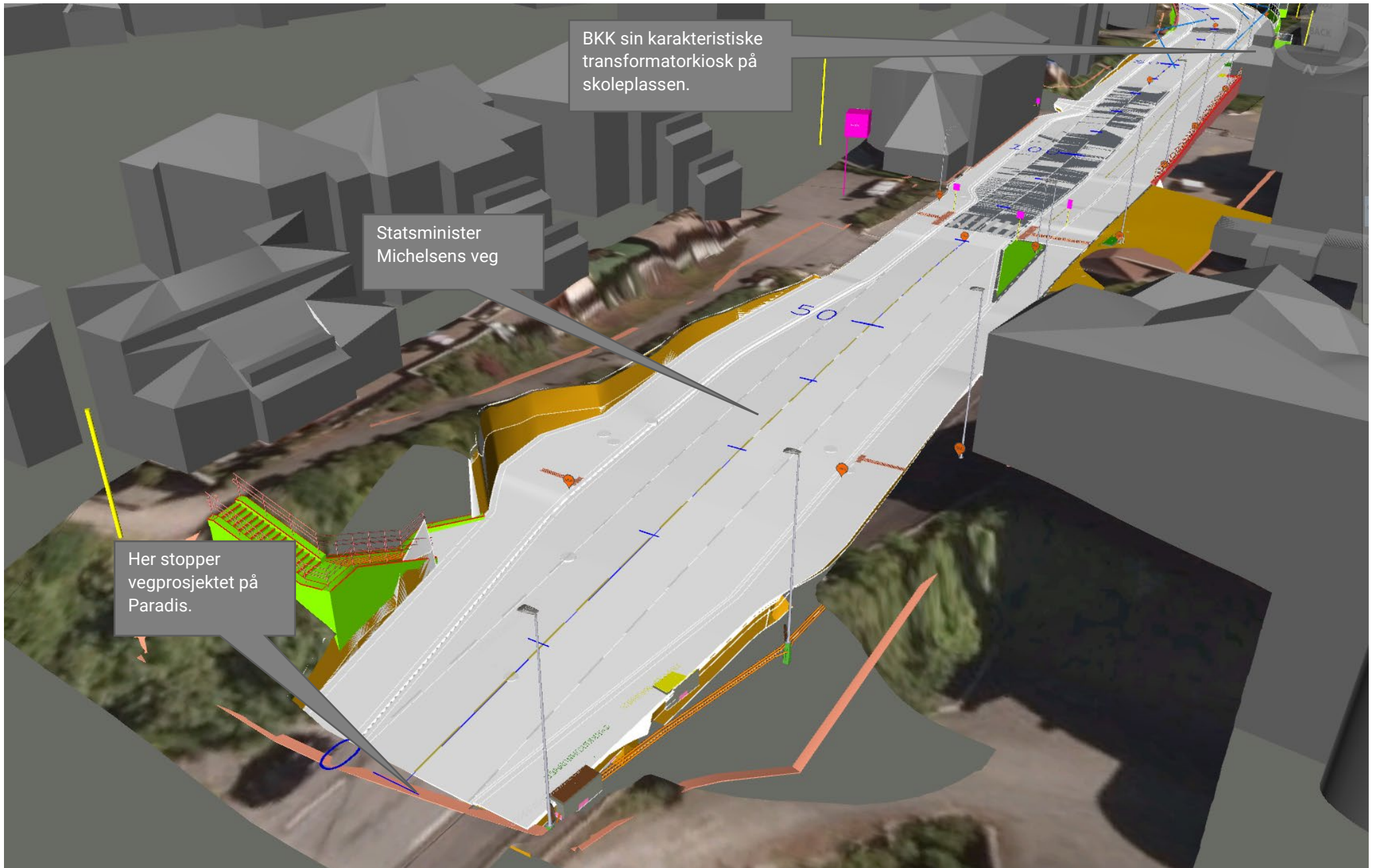
Ny veg ved Paradis skole

BKK sin karakteristiske transformertokiosk på skoleplassen.

Felt med brostein for å redusere fart på trafikken.

Statsminister Michelsens veg

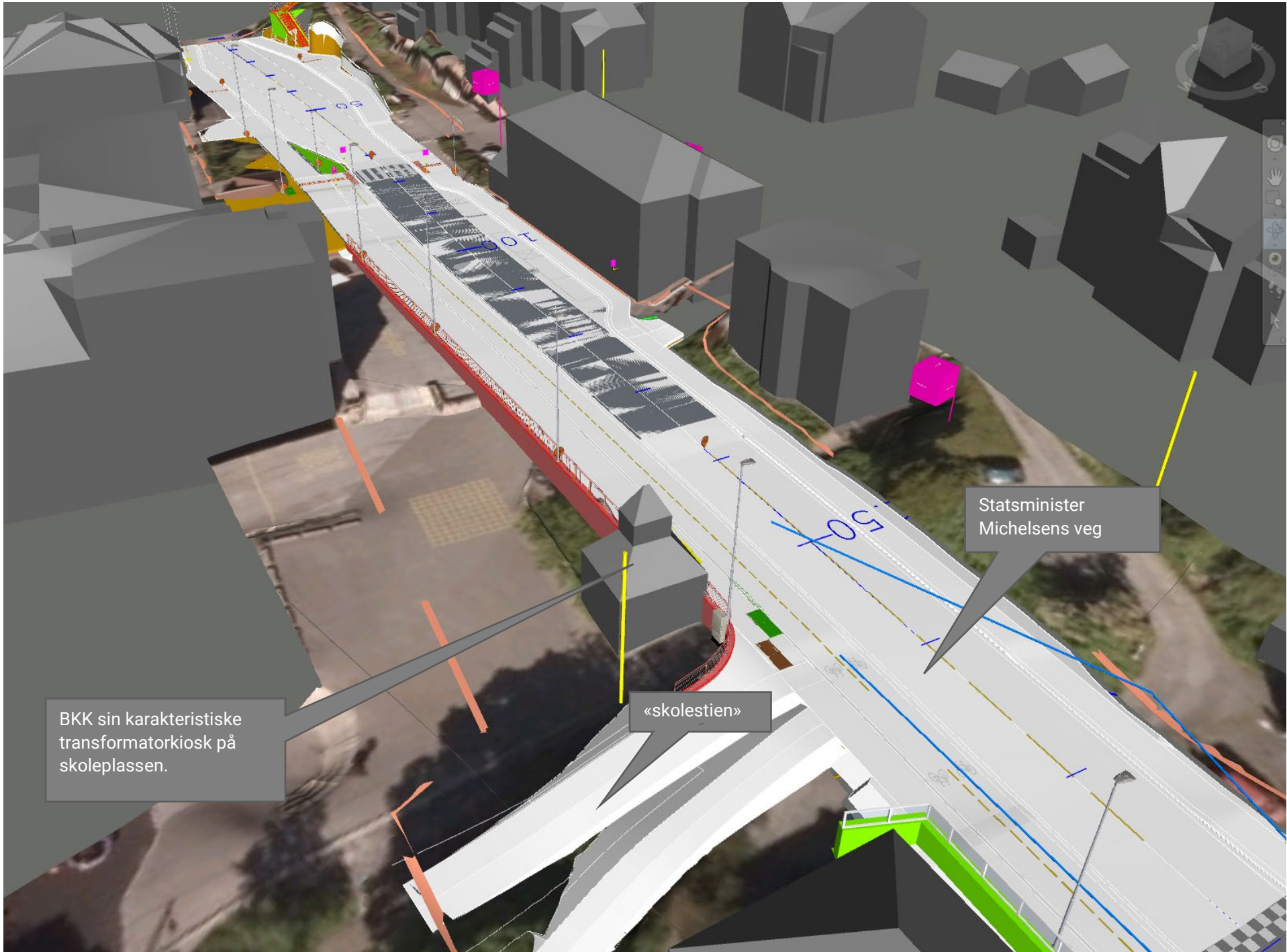




BKK sin karakteristiske transformator-kiosk på skoleplassen.

Statsminister Michelsens veg

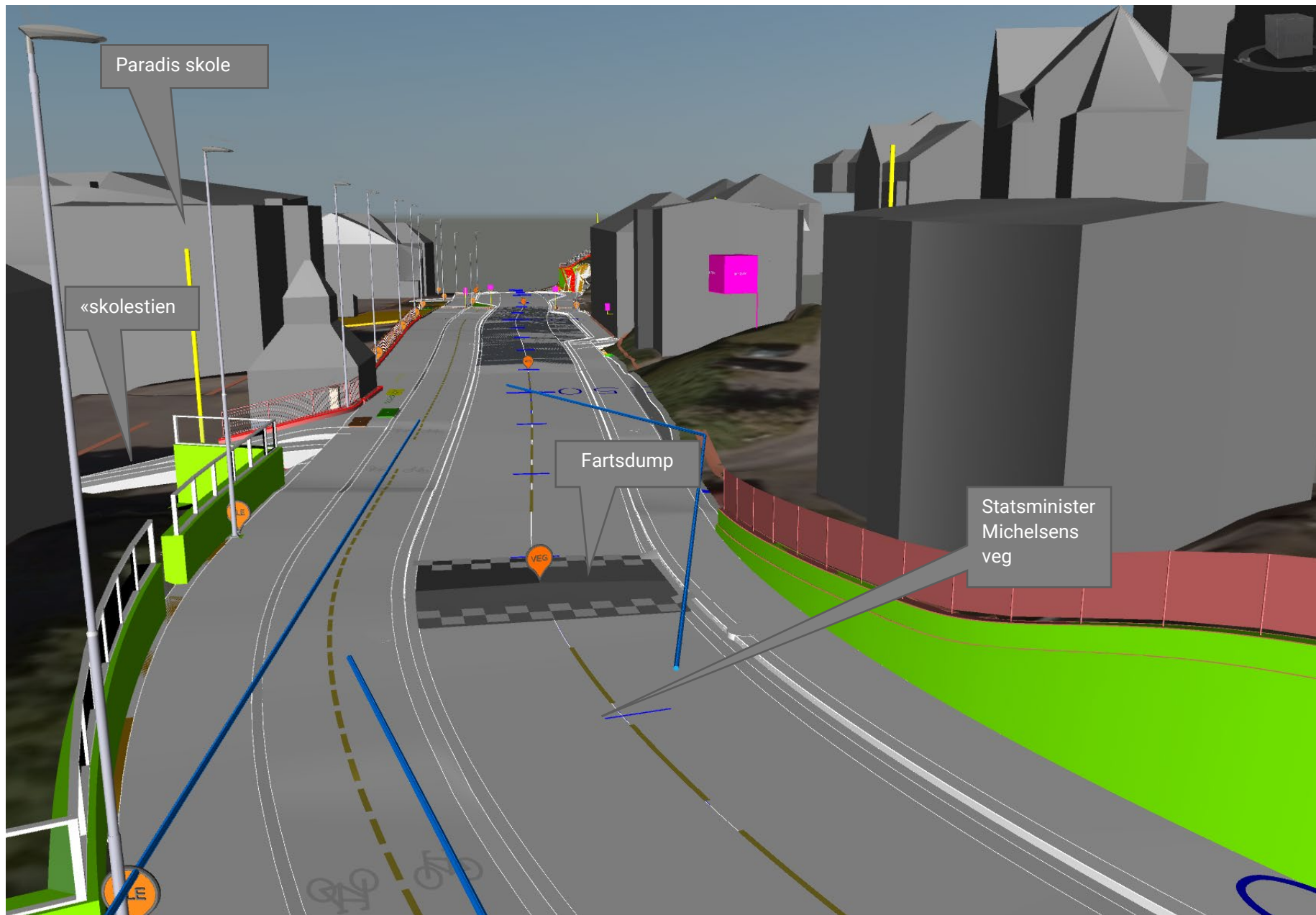
Her stopper vegprosjektet på Paradis.



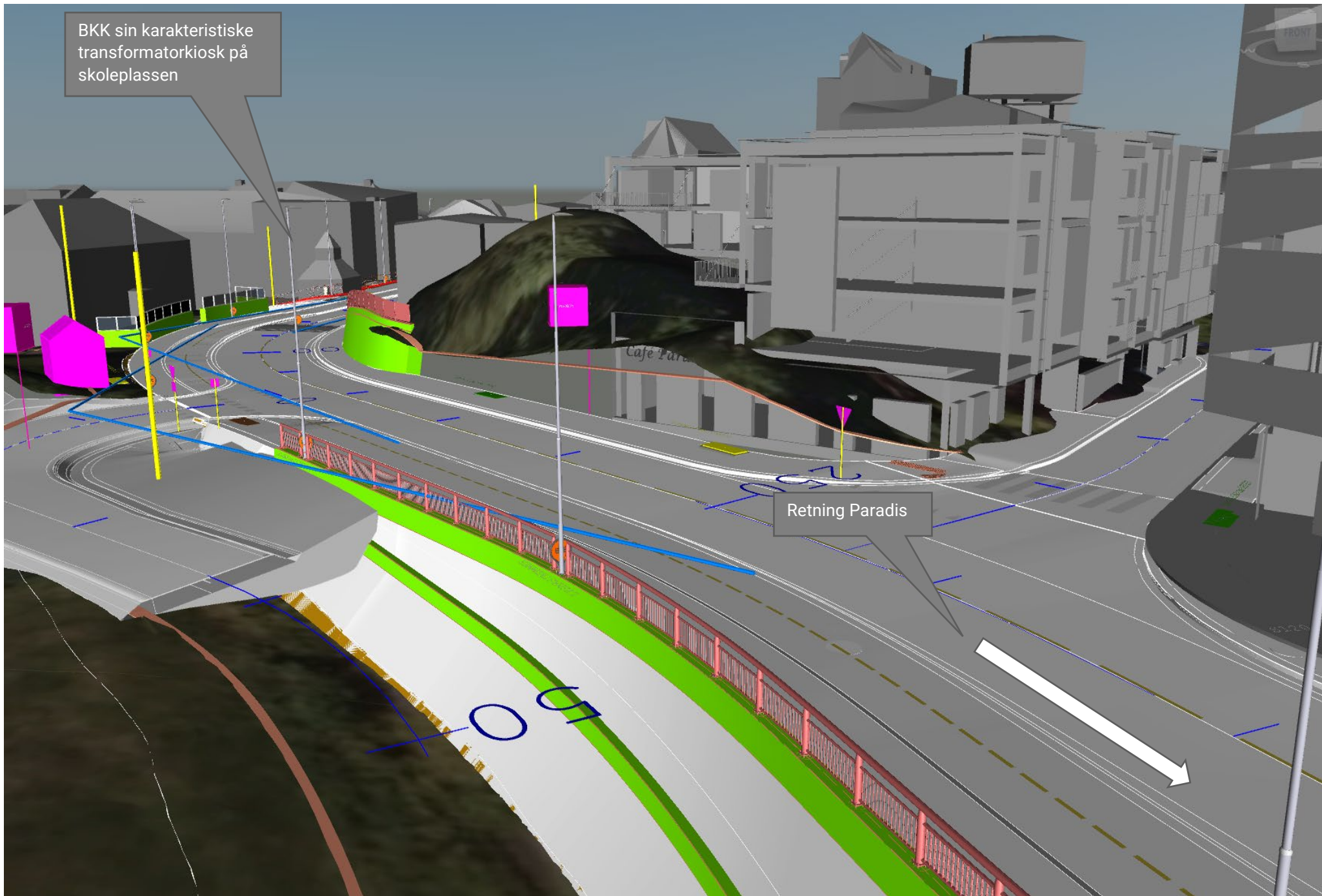
BKK sin karakteristiske transformator-kiosk på skoleplassen.

«skolestien»

Statsminister Michelsens veg



BKK sin karakteristiske transformatoriosk på skoleplassen



Retning Paradis