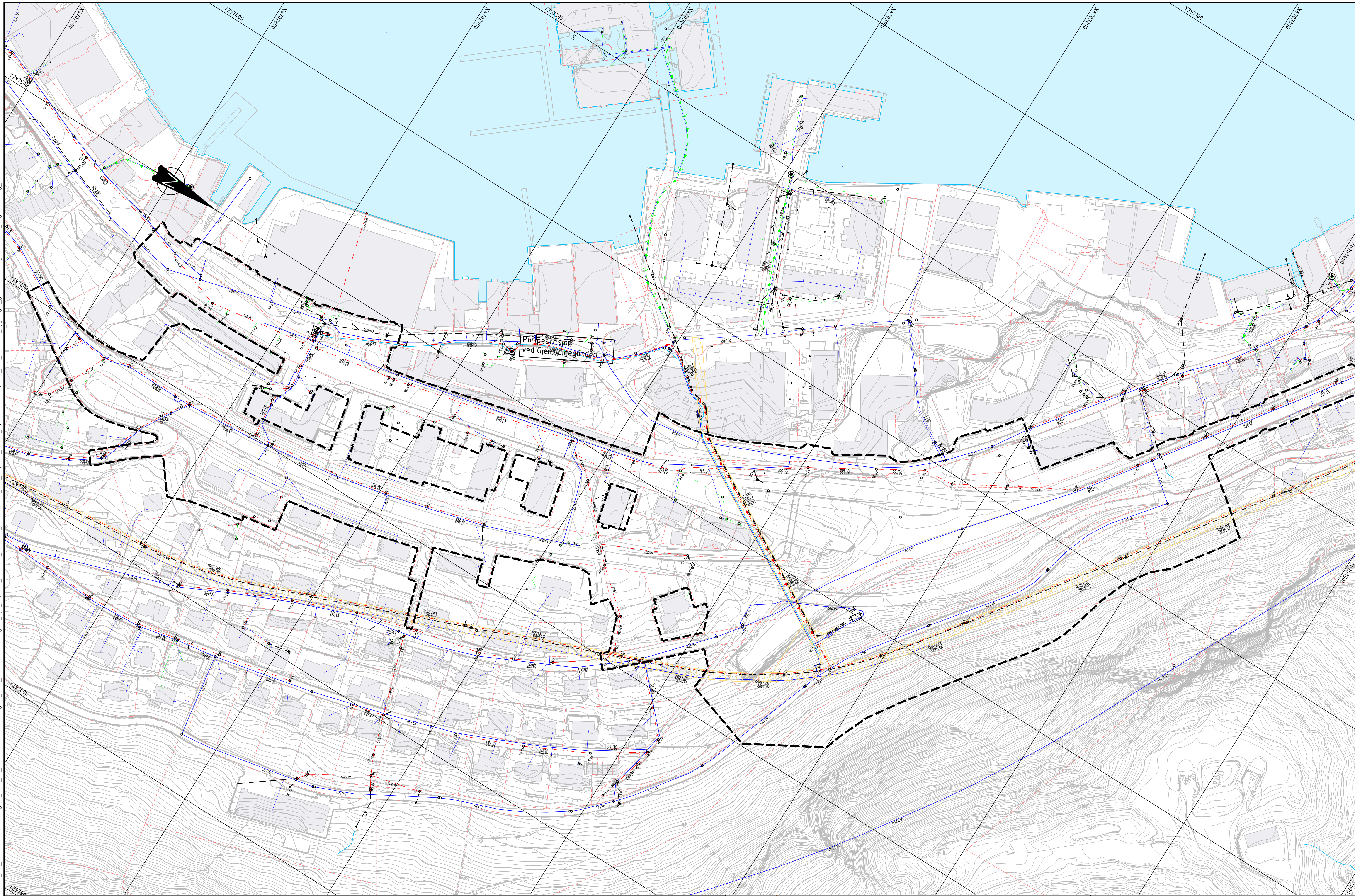


Y:\15187615\15187615\BIM\VA_TIDS2\Arb\BT5_DS2_LAY_H_VA_plan.dwg - VegSin - Plottet: 2021-05-24, 09:16:10 - LAYOUT = BT5-H-20203 - XREF = L_gh_tema_E39_sykkelstamveg_UTM22_BT5-DS2-f-veg-samlerreferanse_02_Eks_VA_Utgår_DS2_02_BT5_DS2_F_VA_plan_BT5-DS2-gd-admin-00_Deistrenkningsinndeling_Profil_bane_til_VA_BT5-DS2-veg-01_syd_2d_Skravur_DS2_Im_korer_BT5-DS2-veg-02_nord_2d_BT5-DS2-veg-01_syd_2d_DS2_Rammer_RuteNett_1-1000_DS1_kart_VA_DS2_Plane_Gjeldende trase_DS2_kart_VA_DS2_bygninger_grunnflatek og varm_B15_Regulering_VA



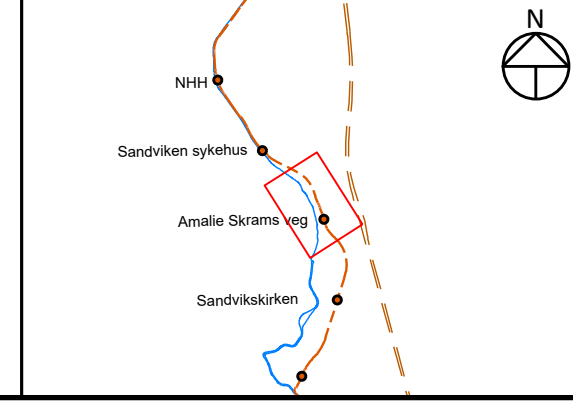
TEGNFORKLARING

	Planlagt	Eksisterende	Utgår
Vannledning			
Spillvannsledn.			
Overvannsledn.			
Pumpe SP-ledn.			
Avløp Felles			
Drensledn.			
Teknisk kulvert			

Sluk/SF	Planlagt	Eksisterende	Utgår
VA-kum			
Brannhydrant			
Br-vent. i kum			
Bekkeinnløk			
Ledninger til kommunal D & V			
Ledninger til stalling D & V			
Ledninger til privat D & V			
Mengderegulator/fordrøyningsmag.			

	Planlagt	Eksisterende	Utgår
Fjernvarme			
Bossett			
Trekkekum			
Br-vent. i kum			
Reguleringsgrense			
VA-tunnel			

	Planlagt	Eksisterende	Utgår
VA-kum			
Brannhydrant			
Br-vent. i kum			
Bekkeinnløk			
Ledninger til kommunal D & V			
Ledninger til stalling D & V			
Ledninger til privat D & V			
Mengderegulator/fordrøyningsmag.			

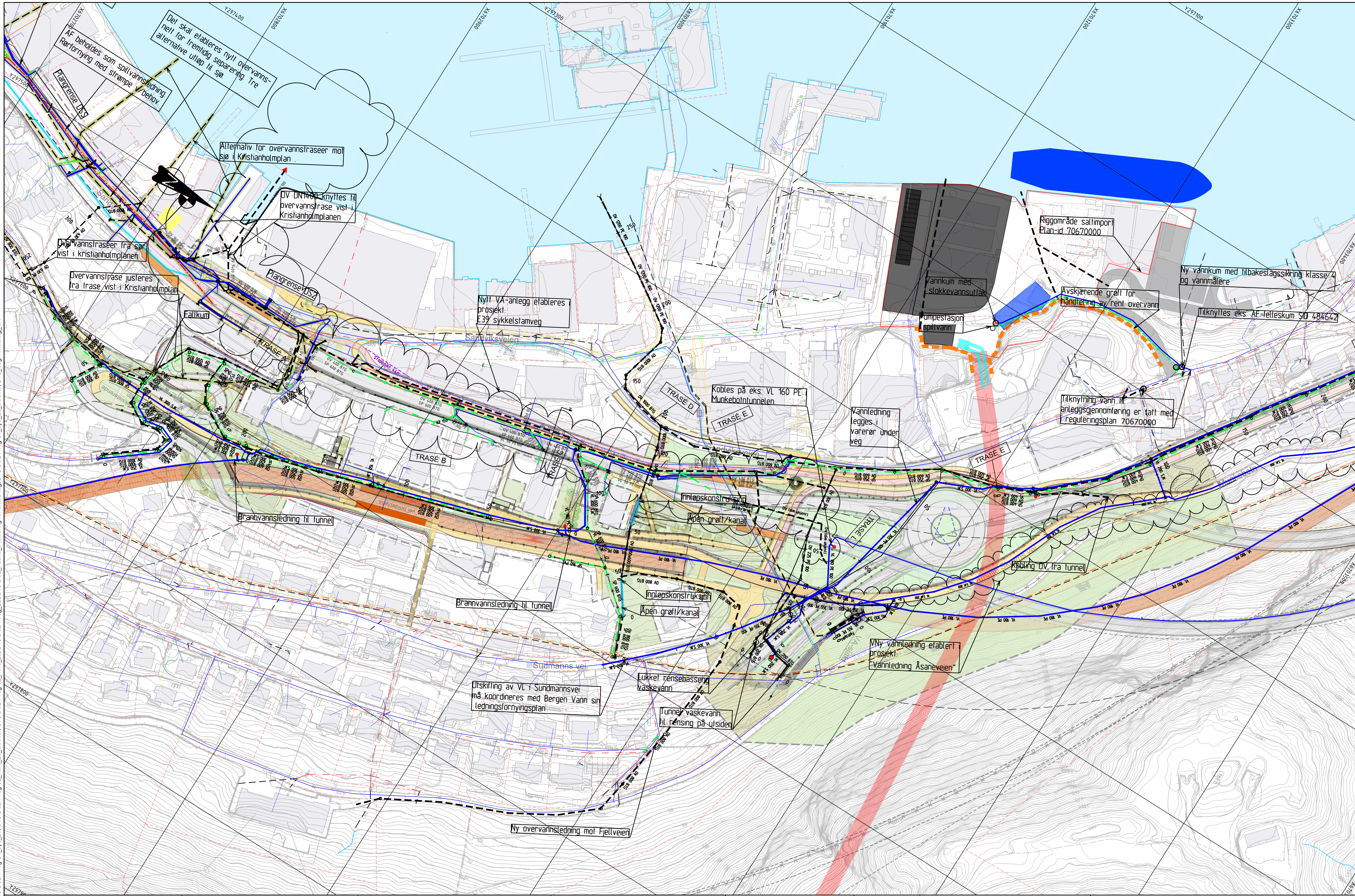


BT5 Bybanen til Asane
DS2, Amalie Skrams vei - Glass knag
Oversiktstegning-Eksisterende VA

Revisjon	Revisjon gjelder	Utarb	Kontr	Godkjent	Rev. dato
01	Teknisk forprosjekt	VegSin	NJK	IOV	2022-09-15

Målestokk	Tegningsnummer/dokumentkode	Plan id	Rev.
1:1000	BT5-H-20201	65810000	01

Y:\15187615\BT5\9181MVA_TIDS2\A\H\BT5_DS2_LAY_H_VA_plan.dwg - VegSin - Plottet: 2023-03-06 10:35:59 - LAYOUT = BT5-H-20202 - XREF = Kristianholmenplan, BT5-DSS-F-VA-Planlegging, BT5-DSS-F-ve-hensynsone-fom, DS2_VA_OV_vurdering, Plan_2D-Sandvikens kirke, BT5-DSS-F-regplan-vn2, BT5-DSS2-lark_NHH, BT5-DSS2-lark_Sandvikens sykehus, BT5-DSS2-lark_ASV, BT5-DSS2-larkskap_2D, 615086-14_T_VA002, BT5-DSS2-lark_EK_VA, Utgår DS2_DS2_bygninger, grunnflateak, DS2_ellendomsgranser, DS2_5m_koter, DS2_1m_koter, BT5-DSS2-greks-01_2D-lark, BT5-DSS2-Rammer, BT5-Lokaliseringsteg, BT5-DSS2-veg-02_nord_2d, BT5-DSS2-veg-01_syd_2d, BT5-DSS2-veg-02_nord_2d, BT5-DSS2-veg-01_syd_2d, BT5-DSS2-veg-02_nord_2d, BT5-DSS2-veg-01_syd_2d, BT5-DSS2-veg-02_nord_2d, BT5-DSS2-veg-01_syd_2d, BT5-DSS2-veg-02_nord_2d, BT5-DSS2-veg-01_syd_2d, BT5-DSS2-veg-02_nord_2d



TEGNFORKLARING

Vannledning	Planlagt	Eksisterende	Utgår
Spillvannsledn.	Planlagt	Eksisterende	Utgår
Overvannsledn.	Planlagt	Eksisterende	Utgår
Pumpe SP-ledn.	Planlagt	Eksisterende	Utgår
Avløp Felles	Planlagt	Eksisterende	Utgår
Drensledn.	Planlagt	Eksisterende	Utgår

Sluk/SF	Planlagt	Eksisterende	Utgår
VA-kum	Planlagt	Eksisterende	Utgår
Brannhydrant	Planlagt	Eksisterende	Utgår
Br-vent. i kum	Planlagt	Eksisterende	Utgår
Bekkeinnløp	Planlagt	Eksisterende	Utgår
Ledninger til kommunal D & V	Planlagt	Eksisterende	Utgår
Ledninger til stalling D & V	Planlagt	Eksisterende	Utgår
Ledninger til privat D & V	Planlagt	Eksisterende	Utgår
Mengderegulator /fordrøyningsmag.	Planlagt	Eksisterende	Utgår

Fjernvarme	Planlagt	Eksisterende	Utgår
Bossett	Planlagt	Eksisterende	Utgår
Trekkekkum	Planlagt	Eksisterende	Utgår
Entreprensgrense	Planlagt	Eksisterende	Utgår
Reguleringsgrense	Planlagt	Eksisterende	Utgår
VA-tunnel	Planlagt	Eksisterende	Utgår
Kristianholmenplan	Planlagt	Eksisterende	Utgår

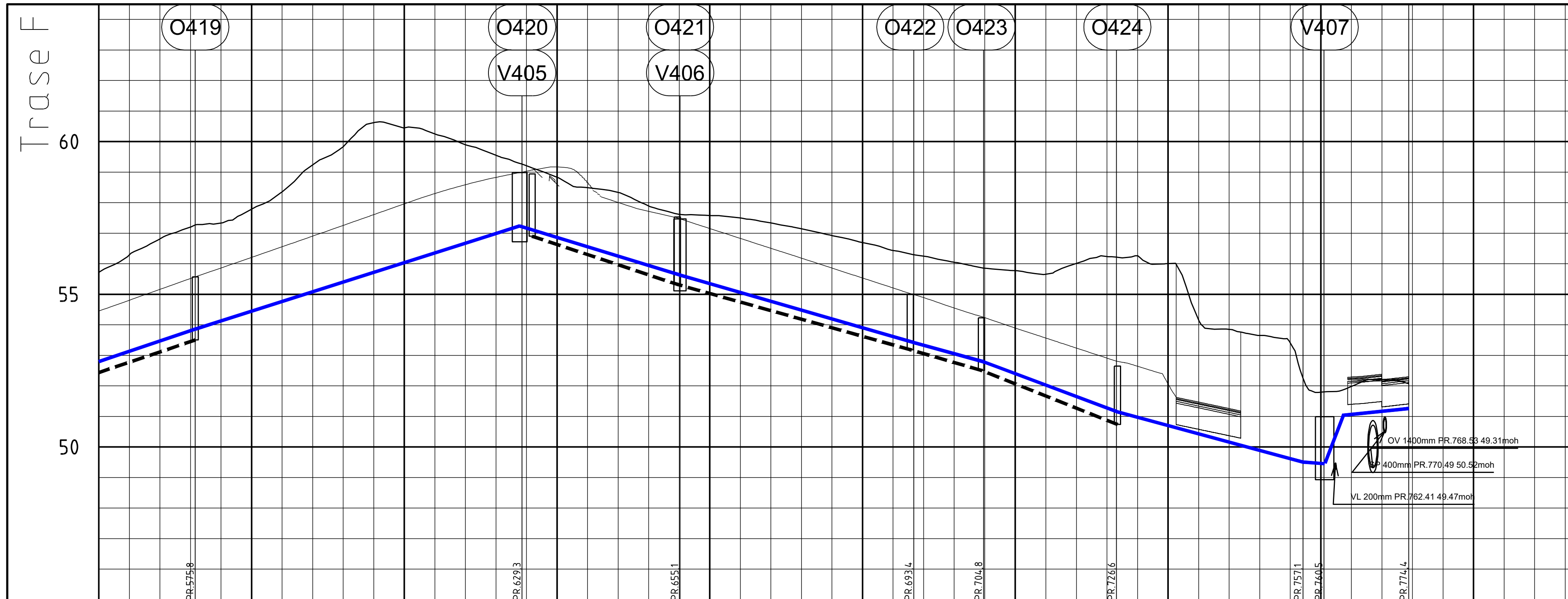


Revisjon	Revisjon gjelder	Utarb	Kontr	Godkjent	Rev. dato
01	Teknisk forprosjekt	VegSin	NJK	IOV	2022-09-15
02	Til 2 gangs behandling	VegSin	NJK	IOV	2023-03-17

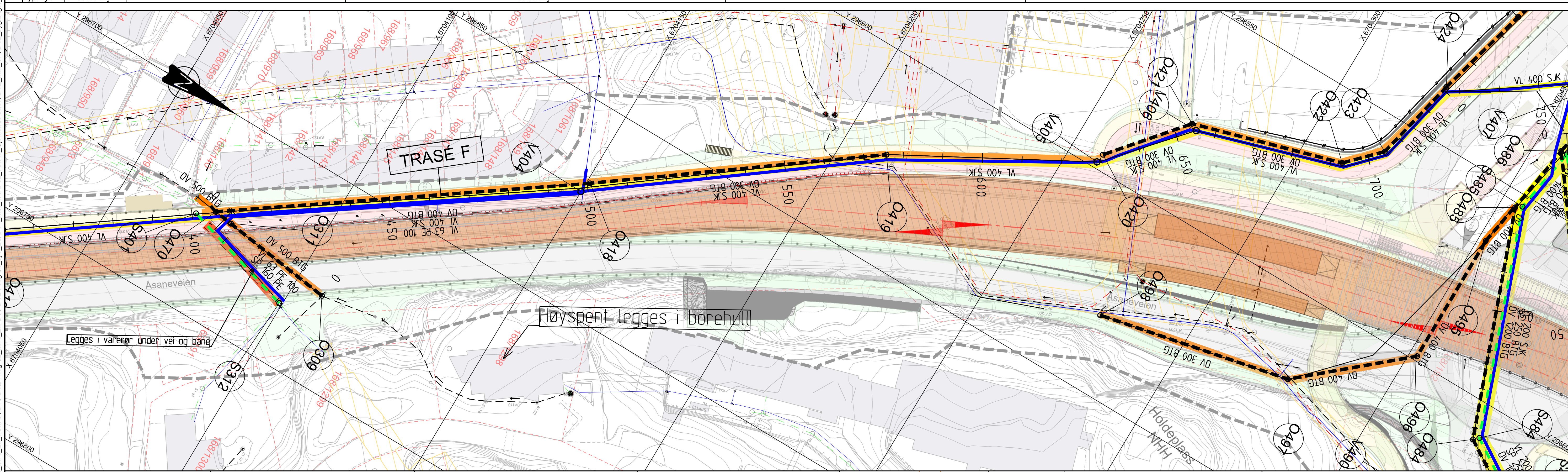
BT5 Bybanen til Åsane
DS2, Amalie Skrams vei - Glass knag
 Oversiktstegning- Planlagt VA

Leverandør	Norconsult	Tegningsnummer/dokumentkode	BT5-H-20202	Plan id	65810000	Rev.	02
Målestokk	1:1000	Plan id	65810000	Rev.	02		

V:\51876167\9181\B\VA_T\DS2\K\MI\BT5_DS2_LAY_H_VA_plan og profil.dwg - HBU - Plottet: 2021-12-03 12:11:40 - LAYOUT = BT5-H-22410 - XREF = c:\2_sierndomsgrnsmer.DS2_VA_OV_vurdering.Plan_BT5-DS2-ge-eks-VA_2021-11-18_DS2_fm_koter_BT5-DS2-fVA_BT5-DS2-Rammer_BT5-DS2-Lokaliseringfigur_BT5-DS2-fveg-01_syd_2d_skravur_DS2_fm_koter_BT5-DS2-fveg-02_nord_2d_skravur_BT5-DS2-fveg-02_nord_2d_skravur_BT5-DS2-fveg-02_syd_2d_skravur_BT5-DS2-fveg-02_syd_2d_skravur_Grunnflatekart og vann_BT5_Tegningkartlag_VA



PROFIL NR.	560	585	610	635	660	685	710	735	760	785
Grunneier										
Markslag										
Grunnforhold										
Terrøyghøyde / Topp vegdekke	54.81	55.16	55.52	55.86	56.21	56.56	56.90	57.26	57.61	57.96
HOR.V.PUNKT i m	77.4		53.5		57.96		58.30		58.59	
Kumavst. i m	77.7		53.0		25.9		38.2		21.7	
Fall i %	67.2		63.6		-61.2		-57.8		-55.1	
VL					57.23		55.63			
Kote utv. topp									49.45	
Type og dim							400SJK C50		50.15	
Kumavst. i m	75.1		23.8		38.1		11.7		22.2	
Fall i %	67.6		-66.4		-54.7		-60.9		-78.7	
OV										
Kote innv. bund	52.74		53.50		56.90		53.19		52.15	
Type og dim	300Belong						300Belong			



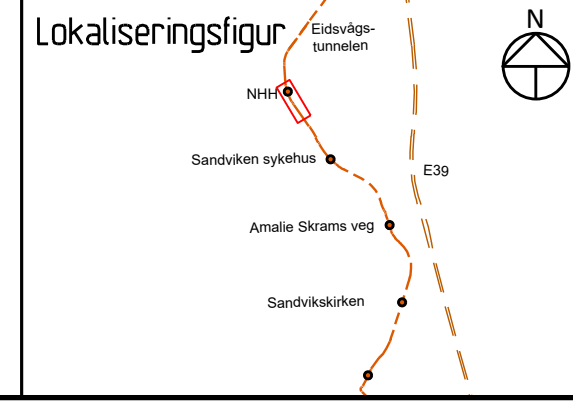
TEGNFORKLARING

Vannledning	Planlagt	Eksisterende	Utgår
Spillvannsledn.	— — — —	— — — —	— — — —
Overvannsledn.	— — — —	— — — —	— — — —
Pumpe SP-ledn.	— — — —	— — — —	— — — —
Avløp Felles	— — — —	— — — —	— — — —
Drensledn.	— — — —	— — — —	— — — —
Teknisk kulvert	— — — —	— — — —	— — — —

Sluk/SF	Planlagt	Eksisterende	Utgår
VA-kum	●	○	○
Brannhydrant	+	+	+
Br-vent. i kum	○	○	○
Bekkeinnløp	□	□	□
Ledninger til kommunal D & V	— — — —	— — — —	— — — —
Ledninger til stalling D & V	— — — —	— — — —	— — — —
Ledninger til privat D & V	— — — —	— — — —	— — — —
Mengderregulator/fordrøyningsmag.	□	□	□

Fjernvarme	Planlagt	Eksisterende	Utgår
Bossett	— — — —	— — — —	— — — —
Trekkekum	— — — —	— — — —	— — — —
Entreprensegrense	— — — —	— — — —	— — — —
Reguleringsgrense	— — — —	— — — —	— — — —
VA-tunnel	— — — —	— — — —	— — — —
Kristianholmplen	— — — —	— — — —	— — — —

Kum med tilbakeslagsventil (kat. 4)



BT5 Bybanen til Asane DS2, NHH
Plan og profil - Planlagt VA. Trasé F pr.560-775

Revisjon	Revisjon gjelder	Utarb	Kontr	Godkjent	Rev. dato
01	Teknisk forprosjekt	VegSin	NJK	IOV	2022-09-15

Målestokk: 1:500

Tegningsnummer/dokumentkode: BT5-H-22802

Plan id: 65810000

Rev. 01

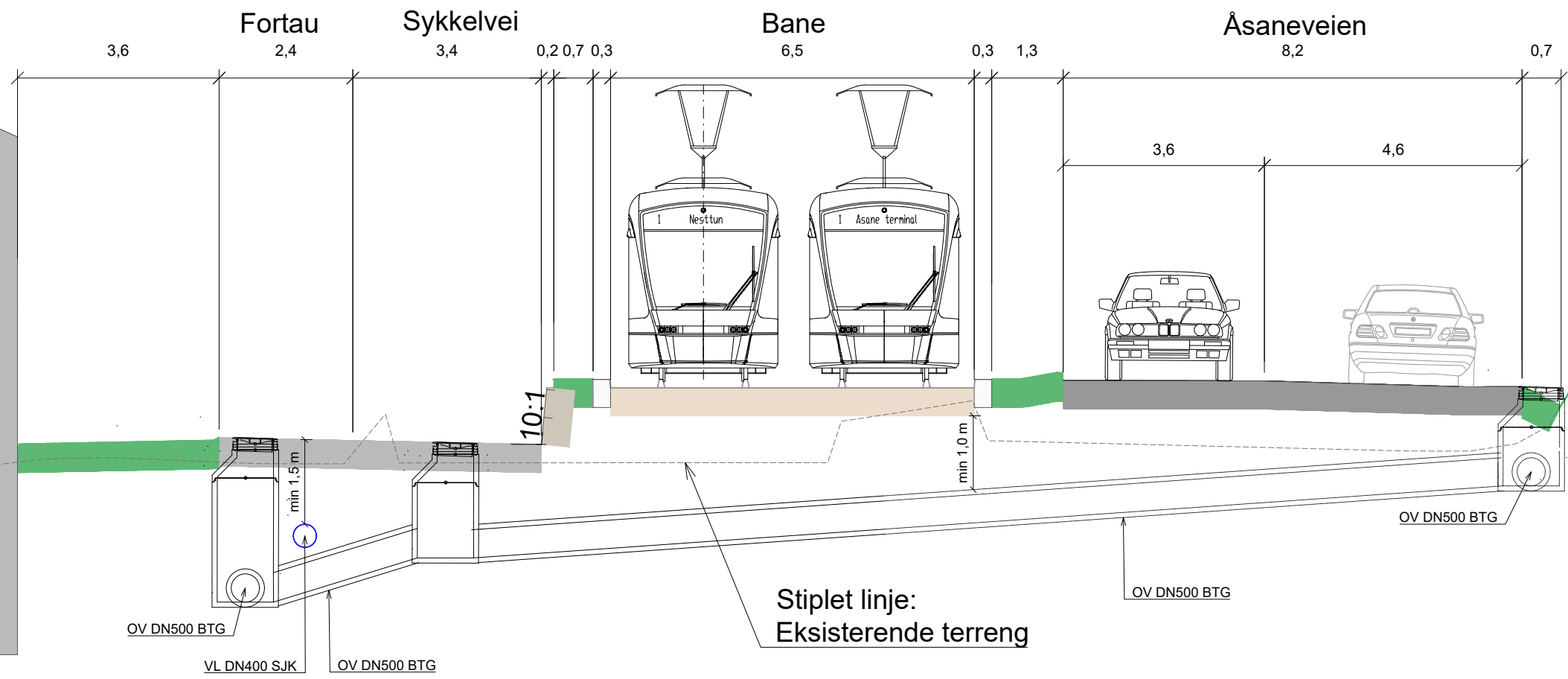
Bergen Kommune

Miljøloftet

Norconsult

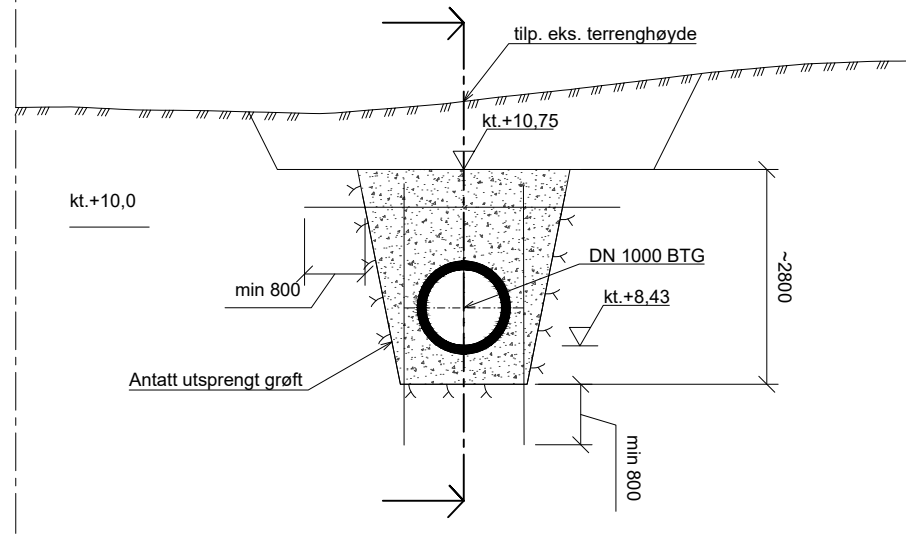
Snitt 5 - Åsaneveien

Profil 4315

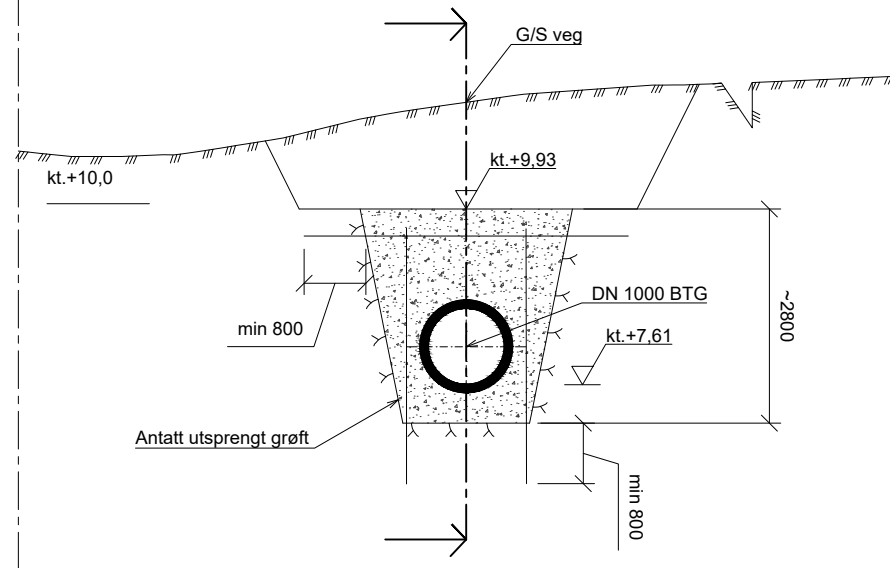


V:\5187051\B751\BIM\VA_TID22\44\BT5_DS2_LAY_H_VA_Tversnitt.dwg - HBU - Plottet: 2022-09-02, 07:54:42 - LAYOUT = BT5-H25101 - XREF = BT5-DS2-fveg_normalprofil, BT5-DS2-fVA_tversnit, BT5-Lokaliseringfigur, BT5-DS2-fveg_snit

Lokaliseringfigur		BT5 Bybanen til Åsane DS2, Åsaneveien Tversnitt Normalprofil Åsaneveien profil-4315		BERGEN KOMMUNE Miljøløftet	
Revisjon	Revisjon gjelder	Utarb	Kontr	Godkjent	Rev. dato
01	Teknisk forprosjekt	VegSin	NJK	IOV	2022-09-15
Leverandør		Norconsult			
Målestokk	Tegningsnummer/dokumentkode	Plan id	Rev.		
1:50	BT5-H-25101	65810000	01		



PR 75.52 trase D
Tverrsnitt grøft



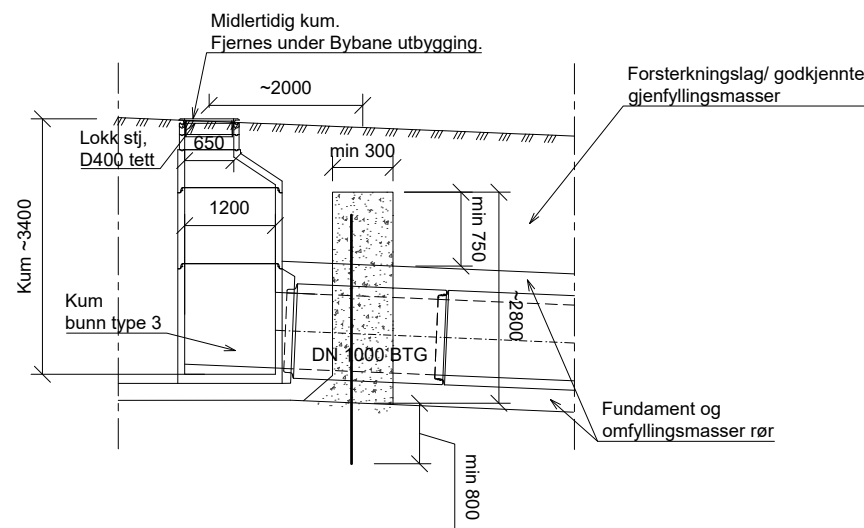
PR 94.52 trase D
Tverrsnitt grøft

Grøftestengsel for forankring av VA-ledninger utføres plasstøpt i betong B35 som skissert og målsatt.

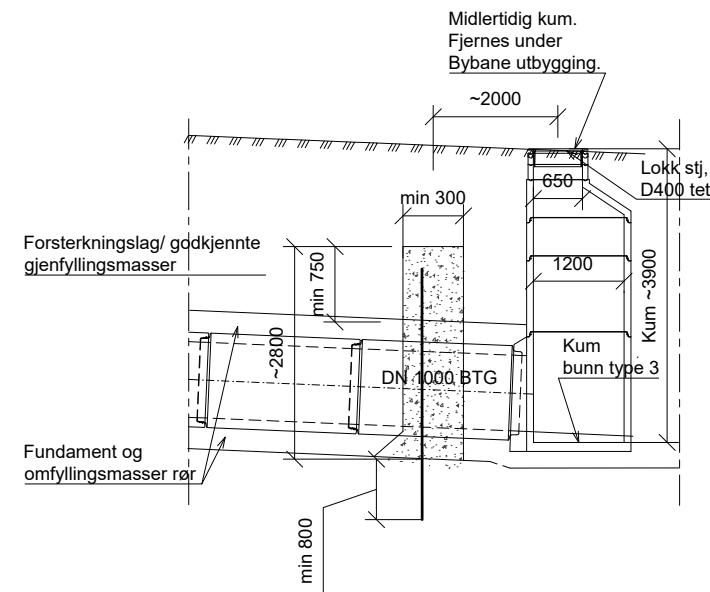
Armeringen $\varnothing 16$ bores til fjell, minst 800 mm i bunn og sider for forankring.

Røret innstøpes i grøftestengselet med muffe og spissende like langt fra grøftestengselet.

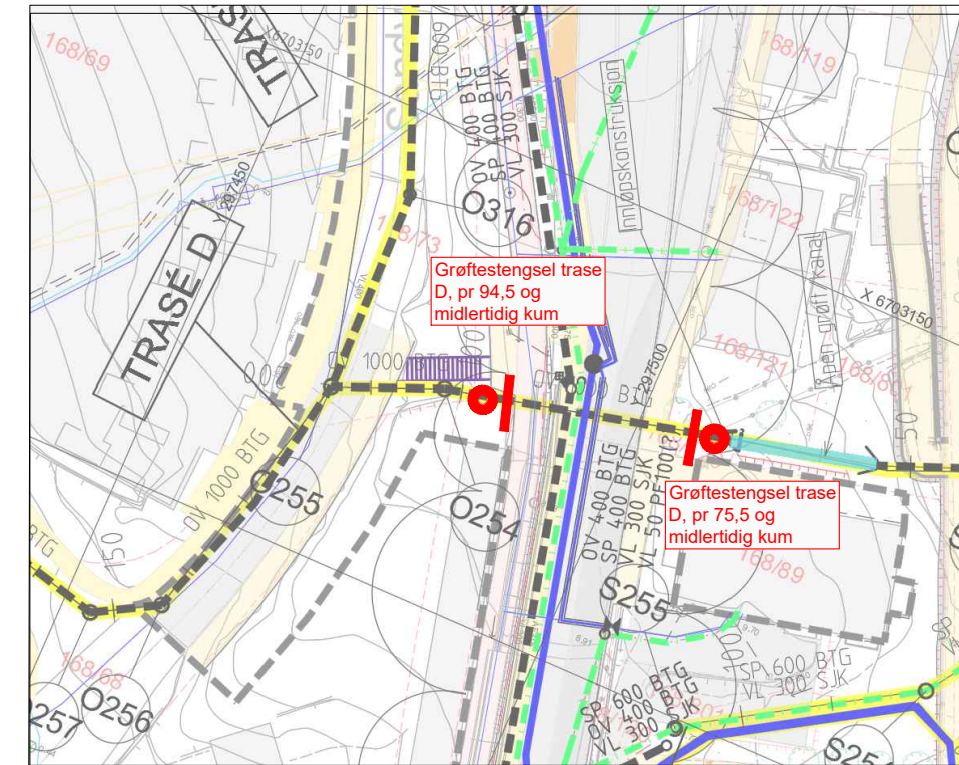
Det henvises til VA-miljøblad: Nr. 6 for grøfteavstand og type masser



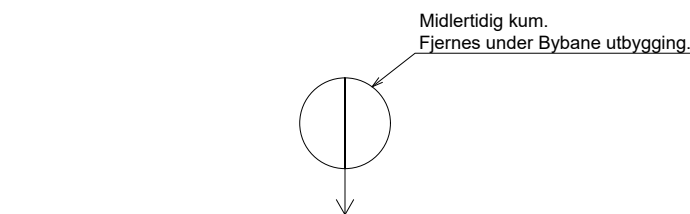
PR 75.52 trase D
Lengdesnitt



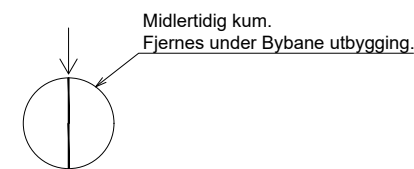
PR 94,52 trase D
Lengdesnitt



Utklipp BT5-H-22301, Sandviksveien
Kryssing v/ Amalie Skrams vei 54



PR 73.5 trase D
Kumskisse



PR 96,5 trase D
Kumskisse

V:\5187051\0751\08\BIM\VA_TID2\A4\IBT5-DS2_H_VA-Tverrsnitt grøftestengsel.dwg - HBU - Plottet: 2022-09-02, 08:42:52 - XREF = Tverrsnitt grøftestengsel - RASTER = UTKLIPP ASV.PNG

Merknad
Plan og profil BT5-H-22301

Lokaliseringsfigur



BT5 Bybanen til Åsane
DS2, Åsaneveien
Tverrsnitt
Grøftestengsel prinsipp

Revisjon	Revisjon gjelder	Utarb	Kontr	Godkjent	Rev. dato
01	E39 Sykkelistamveg Sandvikstorget-Glassknag	HBU	NJK	IOV	2022-09-15

Leverandør

Norconulic

Målestokk

1:50

Tegningsnummer/dokumentkode

BT5-H-25102

Plan id

65810000

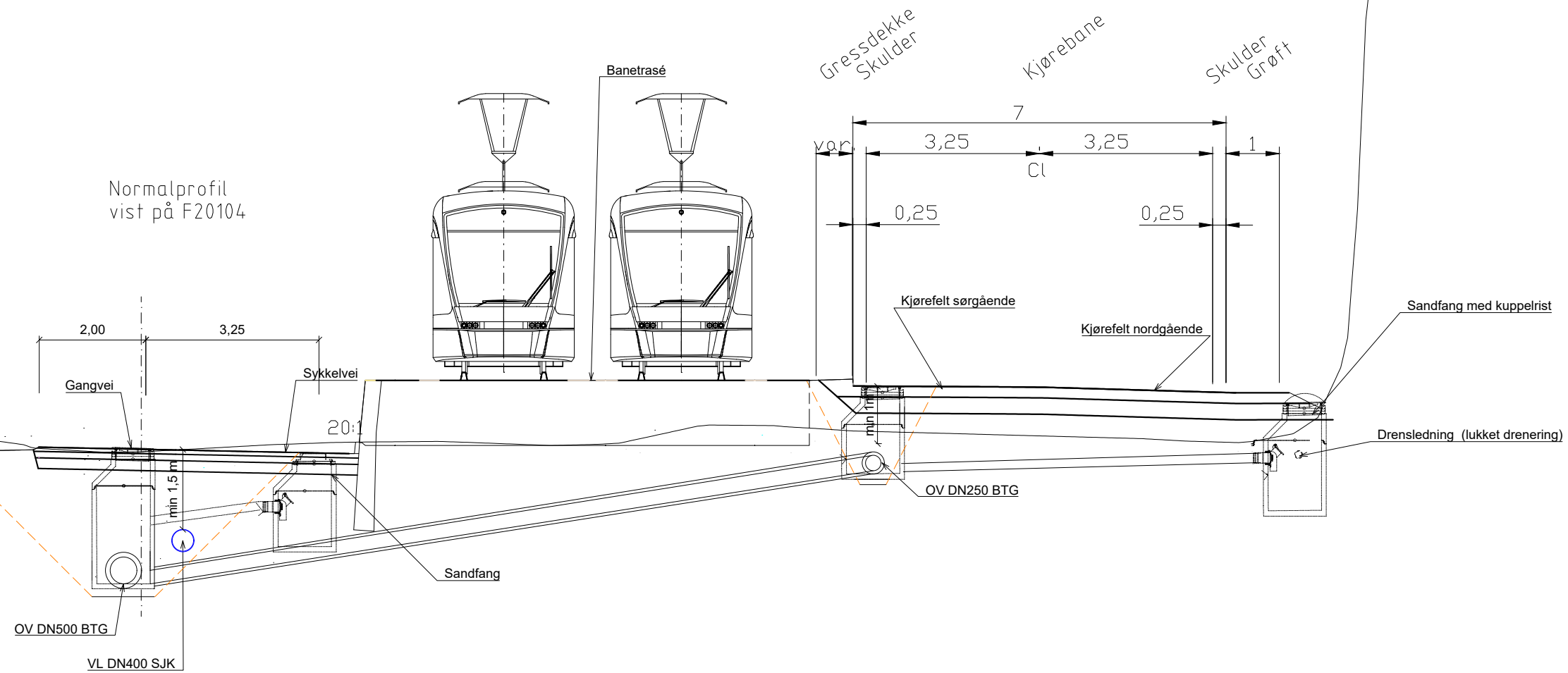
Rev.

01



Normalprofil 10500 Åsaneveien

Normalprofil
vist på F20104



V:\5187051\B7519\BIM\VA_TIDS2\4\B75_DS2_LAY_H_VA_Tversnitt.dwg - HBU - Plottet: 2022-09-02, 07:53:54 - LAYOUT = BT5-H-2501 - XREF = BT5-DS2-f-veg_normalprofil, BT5-DS2-f-VA_tversnit, BT5-Lokaliseringfigur, BT5-DS2-f-veg_snit

Lokaliseringfigur				BT5 Bybanen til Åsane DS2, Åsaneveien Tversnitt Normalprofil Åsaneveien prinsipp				BERGEN KOMMUNE		Miljøløftet	
Revisjon	Revisjon gjelder	Utarb	Kontr	Godkjent	Rev. dato	Leverandør		Norconsult		AV	
01	Teknisk forprosjekt	VegSin	NJK	IOV	2022-09-15	Målestokk	Tegningsnummer/dokumentkode	Plan id	Rev.		
						1:50	BT5-H-25201	65810000	01		